

# ПОСТАНОВЛЕНИЕ

## администрации муниципального образования «Макаровский городской округ» Сахалинской области

от 22.11.2024 № 1116

г. Макаров

Об установлении публичного сервитута с целью эксплуатации объекта инженерных сооружений «ВЛ-0,4 КВ от ТП-1 с. Новое»

В соответствии со статьей 23, главой V.7 Земельного кодекса Российской Федерации, статьей 16 Федерального закона от 06.10.2003 № 131 – ФЗ «Об общих принципах организации местного самоуправления в Российской Федерации», рассмотрев ходатайство ПАО «Сахалинэнерго» от 16.10.2024, руководствуясь ст. 39 Устава муниципального образования «Макаровский городской округ», администрация муниципального образования «Макаровский городской округ» Сахалинской области

ПОСТАНОВЛЯЕТ:

1. Установить публичный сервитут в интересах Публичного акционерного общества «Сахалинэнерго», в целях эксплуатации объекта инженерных сооружений «ВЛ-0,4 КВ от ТП-1 с. Новое», на земельные участки с кадастровыми номерами:

Кадастровый номер	Адрес или иное описание местоположения земельного участка (участков), в отношении которого испрашивается публичный сервитут
Земли в кадастровом квартале 65:13:0000005:3У1 – общей площадью 4 кв.м, в том числе из него: - в кадастровом квартале 65:13:0000005 – 3,3 кв.м.; - пересекает земельные участки с кадастровыми номерами 65:13:0000005:59 – 0,16 кв.м, 65:13:0000005:600 – 0,16 кв.м, 65:13:0000005:138 – 0,32 кв.м	Сахалинская область, р-н Макаровский, с. Новое

2. Утвердить границы публичного сервитута согласно приложению, к настоящему постановлению.

3. Публичный сервитут устанавливается сроком на 49 лет со дня внесения сведений о нем в Единый государственный реестр недвижимости.

4. Плата за публичный сервитут не устанавливается в том числе в случае установления публичного сервитута в отношении земельных участков, находящихся в частной собственности.

5. Комитету по управлению муниципальной собственностью муниципального образования «Макаровский городской округ» Сахалинской области направить копию настоящего постановления и описание местоположения границ публичного сервитута в орган регистрации прав в порядке, установленном Федеральным законом от 13.07.2015 № 218-ФЗ «О государственной регистрации недвижимости».

6. Публичный сервитут считается установленным со дня внесения сведений о нем в Единый государственный реестр недвижимости.

7. Настоящее постановление вступает в силу с момента его подписания.

8. Опубликовать настоящее постановление в сетевом издании «Новая газета» (за исключением приложения к нему) и разместить на сайте муниципального образования «Макаровский городской округ» Сахалинской области.

9. Контроль за исполнением настоящего постановления возложить на вице-мэра муниципального образования «Макаровский городской округ» Сахалинской области В.В. Табаева.

Мэр муниципального образования  
«Макаровский городской округ»  
Сахалинской области

С.А. Фертиков

Приложение к постановлению  
администрации МО «Макаровский  
городской округ» Сахалинской области  
от 22.11.2024 № 1116

**ГРАФИЧЕСКОЕ ОПИСАНИЕ**  
местоположения границ публичного сервитута

"ВЛ-0,4 кВ от ТП-1 п.Новое"  
(наименование объекта, местоположение границ которого описано (далее - объект))

Раздел 1

Сведения об объекте		
№ п/п	Характеристики объекта	Описание характеристик
1	2	3
1	Местоположение объекта	694160, Сахалинская область, Макаровский район, Новое село
2	Площадь объекта +/- величина погрешности определения площади (Р+/- Дельта Р)	4 кв.м ± 0.41 кв.м
3	Иные характеристики объекта	Публичный сервитут расположен в кадастровом квартале 65:13:0000005 - 3,3 кв. м и пересекает земельные участки с кадастровыми номерами: 65:13:0000005:59 - 0,16кв.м. 65:13:0000005:600 - 0,16 кв.м. 65:13:0000005:438 - 0,32 кв. м

Раздел 2

Сведения о местоположении границ объекта					
1. Система координат <u>МСК-65, зона 1</u>					
2. Сведения о характерных точках границ объекта					
Обозначение характерных точек границ	Координаты, м		Метод определения координат характерной точки	Средняя квадратическая погрешность положения характерной точки (M), м	Описание обозначения точкнна местности (при наличии)
	X	Y			
1	2	3	4	5	6
:ЗУ1(1)					
1669	40184.39	19417.51	Картометрический метод	0.10	
1670	40184.53	19417.88	Картометрический метод	0.10	
1671	40184.16	19418.02	Картометрический метод	0.10	
1672	40184.02	19417.65	Картометрический метод	0.10	
1669	40184.39	19417.51	Картометрический метод	0.10	
:ЗУ1(2)					
1673	40166.33	19426.13	Картометрический метод	0.10	
1674	40166.48	19426.50	Картометрический метод	0.10	
1675	40166.11	19426.65	Картометрический метод	0.10	
1676	40165.96	19426.28	Картометрический метод	0.10	
1673	40166.33	19426.13	Картометрический метод	0.10	
:ЗУ1(3)					
1677	40151.37	19433.12	Картометрический метод	0.10	
1678	40151.51	19433.50	Картометрический метод	0.10	
1679	40151.14	19433.64	Картометрический метод	0.10	
1680	40151.00	19433.27	Картометрический метод	0.10	
1677	40151.37	19433.12	Картометрический метод	0.10	
:ЗУ1(4)					
1681	40139.35	19407.24	Картометрический метод	0.10	
1682	40139.49	19407.61	Картометрический метод	0.10	
1683	40139.12	19407.75	Картометрический метод	0.10	
1684	40138.97	19407.38	Картометрический метод	0.10	
1681	40139.35	19407.24	Картометрический метод	0.10	
:ЗУ1(5)					
1685	40076.35	19583.12	Картометрический метод	0.10	
1686	40076.50	19583.49	Картометрический метод	0.10	
1687	40076.12	19583.63	Картометрический метод	0.10	

1688	40075.98	19583.26	Картометрический метод	0.10	
1685	40076.35	19583.12	Картометрический метод	0.10	
:ЗУ1(6)					
1689	40055.14	19562.49	Картометрический метод	0.10	
1690	40054.92	19562.83	Картометрический метод	0.10	
1691	40054.59	19562.61	Картометрический метод	0.10	
1692	40054.80	19562.28	Картометрический метод	0.10	
1689	40055.14	19562.49	Картометрический метод	0.10	
:ЗУ1(7)					
1693	40062.98	19550.00	Картометрический метод	0.10	
1694	40063.12	19550.37	Картометрический метод	0.10	
1695	40062.75	19550.52	Картометрический метод	0.10	
1696	40062.60	19550.14	Картометрический метод	0.10	
1693	40062.98	19550.00	Картометрический метод	0.10	
:ЗУ1(8)					
1697	40048.96	19516.23	Картометрический метод	0.10	
1698	40049.10	19516.60	Картометрический метод	0.10	
1699	40048.73	19516.75	Картометрический метод	0.10	
1700	40048.58	19516.37	Картометрический метод	0.10	
1697	40048.96	19516.23	Картометрический метод	0.10	
:ЗУ1(9)					
1701	40036.51	19484.86	Картометрический метод	0.10	
1702	40036.65	19485.24	Картометрический метод	0.10	
1703	40036.28	19485.38	Картометрический метод	0.10	
1704	40036.13	19485.01	Картометрический метод	0.10	
1701	40036.51	19484.86	Картометрический метод	0.10	
:ЗУ1(10)					
1705	40023.48	19453.50	Картометрический метод	0.10	
1706	40023.63	19453.88	Картометрический метод	0.10	
1707	40023.25	19454.02	Картометрический метод	0.10	
1708	40023.11	19453.65	Картометрический метод	0.10	
1705	40023.48	19453.50	Картометрический метод	0.10	
:ЗУ1(11)					
1709	40001.43	19425.02	Картометрический метод	0.10	
1710	40001.45	19425.42	Картометрический метод	0.10	
1711	40001.05	19425.45	Картометрический метод	0.10	
1712	40001.03	19425.05	Картометрический метод	0.10	

1709	40001.43	19425.02	Картометрический метод	0.10	
:ЗУ1(12)					
1713	40011.60	19423.78	Картометрический метод	0.10	
1714	40011.74	19424.15	Картометрический метод	0.10	
1715	40011.36	19424.28	Картометрический метод	0.10	
1716	40011.23	19423.91	Картометрический метод	0.10	
1713	40011.60	19423.78	Картометрический метод	0.10	
:ЗУ1(13)					
1717	40000.84	19396.85	Картометрический метод	0.10	
1718	40000.97	19397.23	Картометрический метод	0.10	
1719	40000.59	19397.36	Картометрический метод	0.10	
1720	40000.46	19396.98	Картометрический метод	0.10	
1717	40000.84	19396.85	Картометрический метод	0.10	
:ЗУ1(14)					
1721	40019.14	19390.47	Картометрический метод	0.10	
1722	40019.27	19390.85	Картометрический метод	0.10	
1723	40018.90	19390.98	Картометрический метод	0.10	
1724	40018.76	19390.61	Картометрический метод	0.10	
1721	40019.14	19390.47	Картометрический метод	0.10	
:ЗУ1(15)					
1725	40039.99	19382.76	Картометрический метод	0.10	
1726	40040.13	19383.13	Картометрический метод	0.10	
1727	40039.75	19383.26	Картометрический метод	0.10	
1728	40039.62	19382.89	Картометрический метод	0.10	
1725	40039.99	19382.76	Картометрический метод	0.10	
:ЗУ1(16)					
1729	40067.42	19372.26	Картометрический метод	0.10	
1730	40067.55	19372.64	Картометрический метод	0.10	
1731	40067.17	19372.77	Картометрический метод	0.10	
1732	40067.04	19372.39	Картометрический метод	0.10	
1729	40067.42	19372.26	Картометрический метод	0.10	
:ЗУ1(17)					
1733	40095.92	19361.05	Картометрический метод	0.10	
1734	40096.05	19361.43	Картометрический метод	0.10	
1735	40095.68	19361.56	Картометрический метод	0.10	
1736	40095.54	19361.19	Картометрический метод	0.10	
1733	40095.92	19361.05	Картометрический метод	0.10	



:ЗУ1(18)					
1737	40115.54	19355.43	Картометрический метод	0.10	
1738	40115.74	19355.78	Картометрический метод	0.10	
1739	40115.39	19355.97	Картометрический метод	0.10	
1740	40115.19	19355.62	Картометрический метод	0.10	
1737	40115.54	19355.43	Картометрический метод	0.10	
:ЗУ1(19)					
1741	40097.45	19310.91	Картометрический метод	0.10	
1742	40097.65	19311.26	Картометрический метод	0.10	
1743	40097.30	19311.45	Картометрический метод	0.10	
1744	40097.10	19311.10	Картометрический метод	0.10	
1741	40097.45	19310.91	Картометрический метод	0.10	
:ЗУ1(20)					
1745	40076.87	19285.31	Картометрический метод	0.10	
1746	40077.06	19285.66	Картометрический метод	0.10	
1747	40076.71	19285.86	Картометрический метод	0.10	
1748	40076.52	19285.51	Картометрический метод	0.10	
1745	40076.87	19285.31	Картометрический метод	0.10	
:ЗУ1(21)					
1749	40067.44	19263.66	Картометрический метод	0.10	
1750	40067.64	19264.01	Картометрический метод	0.10	
1751	40067.29	19264.21	Картометрический метод	0.10	
1752	40067.09	19263.86	Картометрический метод	0.10	
1749	40067.44	19263.66	Картометрический метод	0.10	
:ЗУ1(22)					
1753	40060.72	19247.79	Картометрический метод	0.10	
1754	40060.91	19248.14	Картометрический метод	0.10	
1755	40060.56	19248.34	Картометрический метод	0.10	
1756	40060.37	19247.99	Картометрический метод	0.10	
1753	40060.72	19247.79	Картометрический метод	0.10	
:ЗУ1(23)					
1757	40033.97	19253.64	Картометрический метод	0.10	
1758	40034.16	19253.99	Картометрический метод	0.10	
1759	40033.81	19254.19	Картометрический метод	0.10	
1760	40033.62	19253.84	Картометрический метод	0.10	
1757	40033.97	19253.64	Картометрический метод	0.10	
:ЗУ1(24)					
1761	39996.10	19270.57	Картометрический	0.10	

			метод		
1762	39996.29	19270.92	Картометрический метод	0.10	
1763	39995.94	19271.12	Картометрический метод	0.10	
1764	39995.75	19270.77	Картометрический метод	0.10	
1761	39996.10	19270.57	Картометрический метод	0.10	
:ЗУ1(25)					
1765	39960.71	19286.32	Картометрический метод	0.10	
1766	39960.94	19286.65	Картометрический метод	0.10	
1767	39960.61	19286.88	Картометрический метод	0.10	
1768	39960.38	19286.55	Картометрический метод	0.10	
1765	39960.71	19286.32	Картометрический метод	0.10	
:ЗУ1(26)					
1769	39916.02	19317.93	Картометрический метод	0.10	
1770	39916.25	19318.26	Картометрический метод	0.10	
1771	39915.92	19318.49	Картометрический метод	0.10	
1772	39915.69	19318.16	Картометрический метод	0.10	
1769	39916.02	19317.93	Картометрический метод	0.10	
3. Сведения о характерных точках части (частей) границы объекта					
Обозначение характерных точек части границы	Координаты, м		Метод определения координат характерной точки	Средняя квадратическая погрешность положения характерной точки (M), м	Описание обозначения точки на местности (при наличии)
	X	Y			
1	2	3	4	5	6

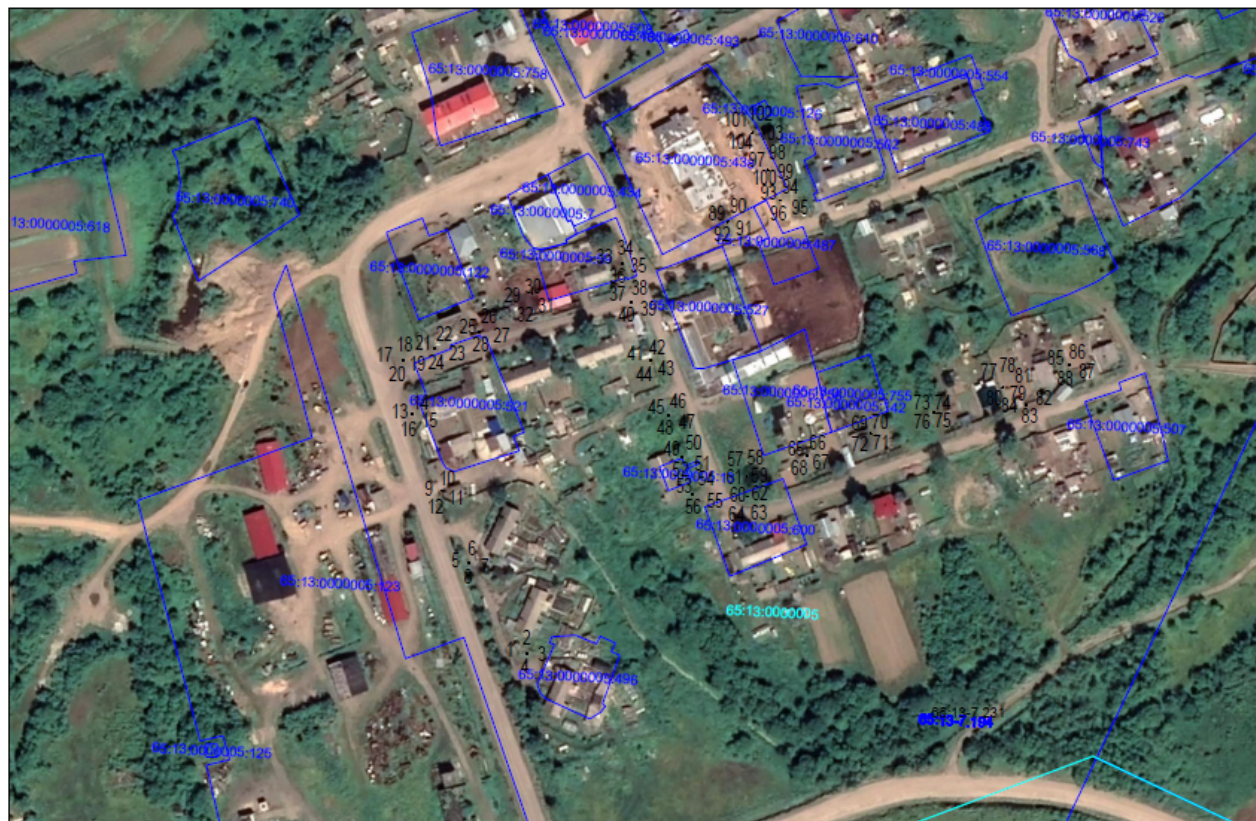


Схема границ земельного участка на кадастровом плане территории для размещения объекта:

"ВЛ-0,4 кВ от ТП-"

Местоположение: Сахалинская область, МО ГО Макаровский, п. Новое

\_\_\_\_\_  
\_\_\_\_\_  
\_\_\_\_\_  
От \_\_\_\_\_ № \_\_\_\_\_



Площадь публичного сервитута 65:13:0000005:3У1(1- 104) - 4 кв.м  
Публичный сервитут расположен в кадастровом квартале:  
65:13:0000005 и пересекает земельные участки с кадастровыми  
номерами: 65:13:0000005:438, 65:13:0000005:59, 65:13:0000005:600

Условные обозначения

- граница образованного публичного сервитута
- граница существующего земельного участка (по данным ЕГРН)

Масштаб 1 : 3 000  
Система координат МСК-65, зона 1

65:13:0000005:568  
65:13:0000005

кадастровый номер земельного участка  
(по данным ЕГРН)  
кадастровый номер квартала

