

# ПОСТАНОВЛЕНИЕ

## администрации муниципального образования «Макаровский городской округ» Сахалинской области

от 22.11.2024 № 1117

г. Макаров

Об установлении публичного сервитута с целью эксплуатации объекта инженерных сооружений «ТП-28»

В соответствии со статьей 23, главой V.7 Земельного кодекса Российской Федерации, статьей 16 Федерального закона от 06.10.2003 № 131 – ФЗ «Об общих принципах организации местного самоуправления в Российской Федерации», рассмотрев ходатайство ПАО «Сахалинэнерго» от 15.11.2024, руководствуясь ст. 39 Устава муниципального образования «Макаровский городской округ», администрация муниципального образования «Макаровский городской округ» Сахалинской области

ПОСТАНОВЛЯЕТ:

1. Установить публичный сервитут в интересах Публичного акционерного общества «Сахалинэнерго», в целях эксплуатации объекта инженерных сооружений «ТП-28», на земельные участки с кадастровыми номерами:

| Кадастровый номер   | Адрес или иное описание местоположения земельного участка (участков), в отношении которого испрашивается публичный сервитут |
|---|---|
| Земли в кадастровом квартале 65:13:0000003: 3У1 – общей площадью 41 кв.м. | Сахалинская область, р-н Макаровский, г. Макаров  |

2. Утвердить границы публичного сервитута согласно приложению, к настоящему постановлению.

3. Публичный сервитут устанавливается сроком на 49 лет со дня внесения сведений о нем в Единый государственный реестр недвижимости.

4. Плата за публичный сервитут не устанавливается в том числе в случае установления публичного сервитута в отношении земельных участков, находящихся в частной собственности.

5. Комитету по управлению муниципальной собственностью муниципального образования «Макаровский городской округ» Сахалинской области направить копию настоящего постановления и описание местоположения границ публичного сервитута в

орган регистрации прав в порядке, установленном Федеральным законом от 13.07.2015 № 218-ФЗ «О государственной регистрации недвижимости».

6. Публичный сервитут считается установленным со дня внесения сведений о нем в Единый государственный реестр недвижимости.

7. Настоящее постановление вступает в силу с момента его подписания.

8. Опубликовать настоящее постановление в сетевом издании «Новая газета» (за исключением приложения к нему) и разместить на сайте муниципального образования «Макаровский городской округ» Сахалинской области.

9. Контроль за исполнением настоящего постановления возложить на вице-мэра муниципального образования «Макаровский городской округ» Сахалинской области В.В. Табаева.

Мэр муниципального образования  
«Макаровский городской округ»  
Сахалинской области

С.А. Фертиков

Приложение к постановлению  
администрации МО «Макаровский  
городской округ» Сахалинской области  
от 22.11.2024 № 1117

**ГРАФИЧЕСКОЕ ОПИСАНИЕ**  
местоположения границ публичного сервитута

"Здание ГП-28 г.Макаров"  
(наименование объекта, местоположение границ которого описано (далее - объект))

Раздел 1

Сведения об объекте

| № п/п | Характеристики объекта   | Описание характеристик  |
|-------|--|---|
| 1     | 2  | 3   |
| 1     | Местоположение объекта   | Сахалинская область, район Макаровский, город Макаров   |
| 2     | Площадь объекта +/- величина погрешности определения площади (Р+/- Дельта Р) | 41 кв.м ± 1.38 кв.м   |
| 3     | Иные характеристики объекта  | Площадь публичного сервитута 65:13:0000003:2478/чзу1 - 41 кв.м расположен в пределах земельного участка с кадастровым номером: 65:13:0000003:2478 - 41 кв.м |

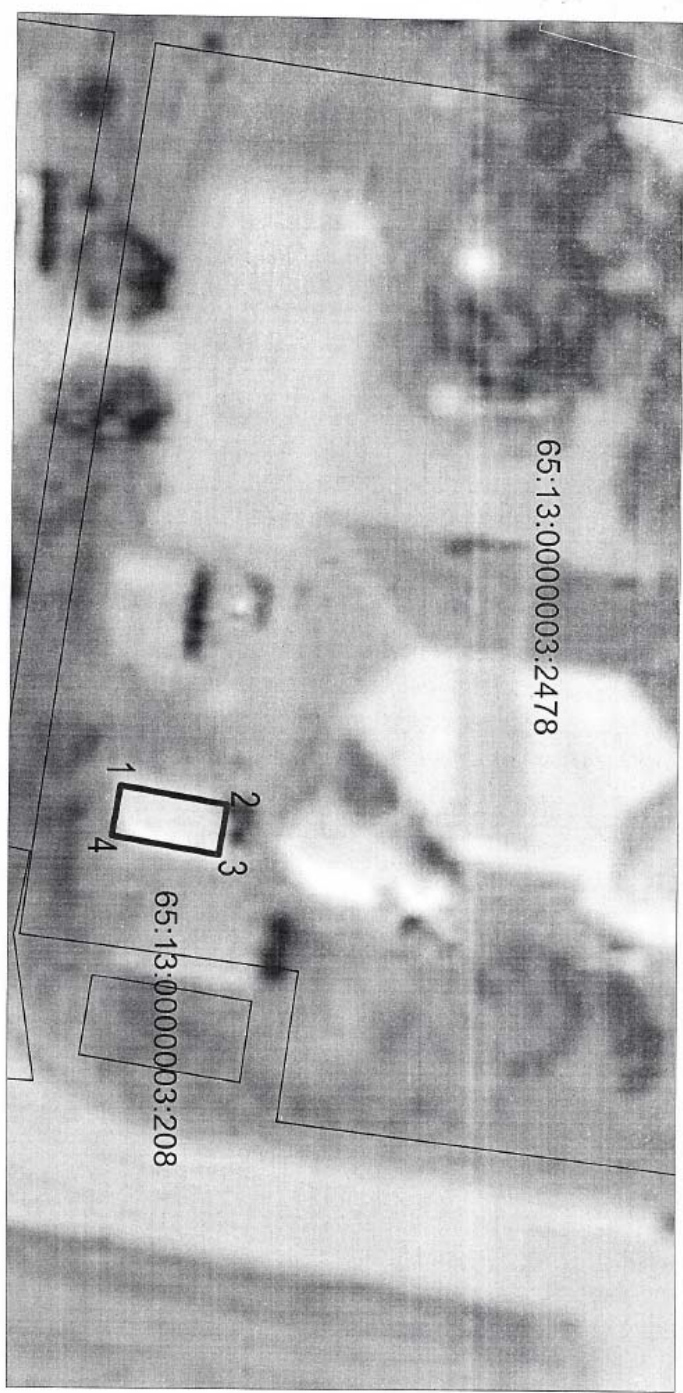
Раздел 2

Сведения о местоположении границ объекта

| 1. Система координат МСК-65, зона I                             |               |            |   |   |   |
|---|---------------|------------|---|---|---|
| 2. Сведения о характерных точках границ объекта                 |               |            |   |   |   |
| Обозначение характерных точек границ                            | Координаты, м |            | Метод определения координат характерной точки | Средняя квадратическая погрешность положения характерной точки (M), м | Описание обозначения точки местности (при наличии)    |
|   | X             | Y          |   |   |   |
| 1   | 2             | 3          | 4   | 5   | 6   |
| 1   | 871512.76     | 1304917.98 | Картометрический метод                        | 0.10  | -   |
| 2   | 871512.04     | 1304922.31 | Картометрический метод                        | 0.10  | -   |
| 3   | 871502.76     | 1304920.78 | Картометрический метод                        | 0.10  | -   |
| 4   | 871503.47     | 1304916.45 | Картометрический метод                        | 0.10  | -   |
| 1   | 871512.76     | 1304917.98 | Картометрический метод                        | 0.10  | -   |
| 3. Сведения о характерных точках части (частей) границы объекта |               |            |   |   |   |
| Обозначение характерных точек части границы                     | Координаты, м |            | Метод определения координат характерной точки | Средняя квадратическая погрешность положения характерной точки (M), м | Описание обозначения точки на местности (при наличии) |
|   | X             | Y          |   |   |   |
| 1   | 2             | 3          | 4   | 5   | 6   |
| -   | -             | -          | -   | -   | -   |

Схема границ публичного сервитута на кадастровом плане территории для размещения объекта: "Здание ТП-28 г.Макаров" Местоположение: Сахалинская область, МО ГО Макаровский, г. Макаров

\_\_\_\_\_  
\_\_\_\_\_  
\_\_\_\_\_  
от \_\_\_\_\_ № \_\_\_\_\_



Масштаб 1 : 500  
Система координат МСК-65, зона 1

**Условные обозначения**

|       |   |   |                    |  |
|-------|---|---|--------------------|--|
| _____ | Граница образуемого публичного сервитута                  | Площадь публичного сервитута 65:13:00000003:2478/чу1 - 41 кв.м                                | 65:13:00000003:208 | Кадастровый номер земельного участка (по данным ЕГРН)    |
| _____ | Граница существующего земельного участка (по данным ЕГРН) | расположен в пределах земельного участка с кадастровым номером: 65:13:00000003:2478 - 41 кв.м | 65:13:00000003     | Кадастровый номер кадастрового квартала (по данным ЕГРН) |