

ПОСТАНОВЛЕНИЕ

администрации муниципального образования «Макаровский городской округ» Сахалинской области

от 22.11.2024 № 1118

г. Макаров

Об установлении публичного сервитута с целью эксплуатации объекта инженерных сооружений «ТП-32»

В соответствии со статьей 23, главой V.7 Земельного кодекса Российской Федерации, статьей 16 Федерального закона от 06.10.2003 № 131 – ФЗ «Об общих принципах организации местного самоуправления в Российской Федерации», рассмотрев ходатайство ПАО «Сахалинэнерго» от 15.11.2024, руководствуясь ст. 39 Устава муниципального образования «Макаровский городской округ», администрация муниципального образования «Макаровский городской округ» Сахалинской области

ПОСТАНОВЛЯЕТ:

1. Установить публичный сервитут в интересах Публичного акционерного общества «Сахалинэнерго», в целях эксплуатации объекта инженерных сооружений «ТП-32», на земельные участки с кадастровыми номерами:

Кадастровый номер	Адрес или иное описание местоположения земельного участка (участков), в отношении которого испрашивается публичный сервитут
Земли в кадастровом квартале 65:13:0000007: 3У1 – общей площадью 19 кв.м.	Сахалинская область, р-н Макаровский, с. Поречье

2. Утвердить границы публичного сервитута согласно приложению, к настоящему постановлению.

3. Публичный сервитут устанавливается сроком на 49 лет со дня внесения сведений о нем в Единый государственный реестр недвижимости.

4. Плата за публичный сервитут не устанавливается в том числе в случае установления публичного сервитута в отношении земельных участков, находящихся в частной собственности.

5. Комитету по управлению муниципальной собственностью муниципального образования «Макаровский городской округ» Сахалинской области направить копию настоящего постановления и описание местоположения границ публичного сервитута в

орган регистрации прав в порядке, установленном Федеральным законом от 13.07.2015 № 218-ФЗ «О государственной регистрации недвижимости».

6. Публичный сервитут считается установленным со дня внесения сведений о нем в Единый государственный реестр недвижимости.

7. Настоящее постановление вступает в силу с момента его подписания.

8. Опубликовать настоящее постановление в сетевом издании «Новая газета» (за исключением приложения к нему) и разместить на сайте муниципального образования «Макаровский городской округ» Сахалинской области.

9. Контроль за исполнением настоящего постановления возложить на вице-мэра муниципального образования «Макаровский городской округ» Сахалинской области В.В. Табаева.

Мэр муниципального образования
«Макаровский городской округ»
Сахалинской области

С.А. Фертиков

Приложение к постановлению
администрации МО «Макаровский
городской округ» Сахалинской области
от 22.11.2024 № 1118

ГРАФИЧЕСКОЕ ОПИСАНИЕ
местоположения границ публичного сервитута

"ТП-32"

(наименование объекта, местоположение границ которого описано (далее - объект))

Раздел 1

Сведения об объекте		
№ п/п	Характеристики объекта	Описание характеристик
1	2	3
1	Местоположение объекта	Сахалинская область, район Макаровский, село Поречье
2	Площадь объекта +/- величина погрешности определения площади (Р+/- Дельта Р)	19 кв.м ± 0.90 кв.м
3	Иные характеристики объекта	Площадь публичного сервитута 65:13:0000007:3У1 - 19 кв.м

Раздел 2

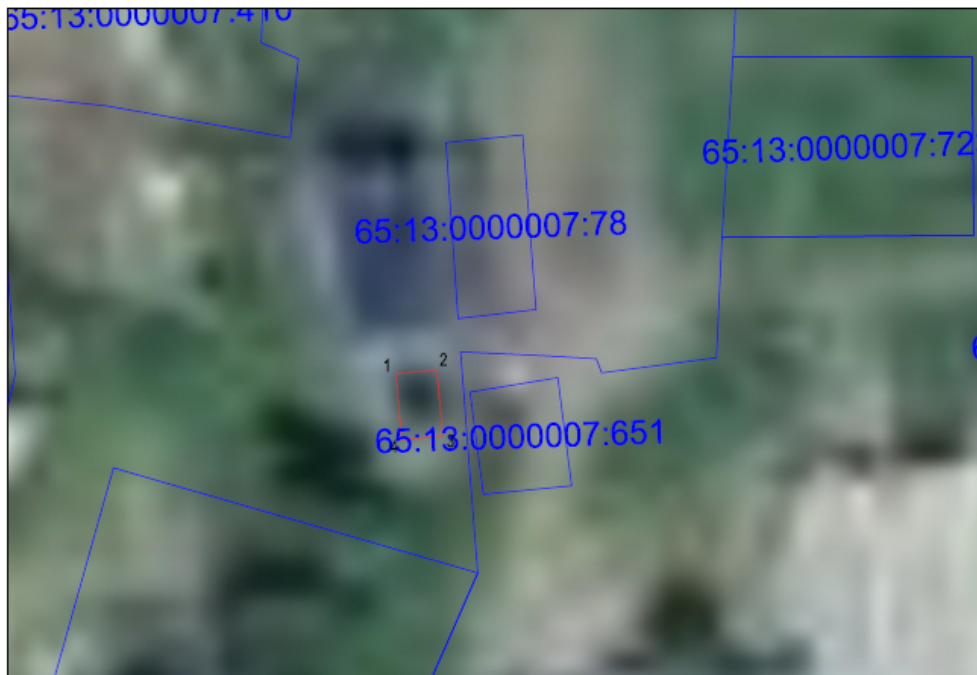
Сведения о местоположении границ объекта					
1. Система координат МСК-65, зона 1					
2. Сведения о характерных точках границ объекта					
Обозначение характерных точек границ	Координаты, м		Метод определения координат характерной точки	Средняя квадратическая погрешность положения характерной точки (M_t), м	Описание обозначения точка на местности (при наличии)
	X	Y			
1	2	3	4	5	6
1	865713.08	1302362.36	Картометрический метод	0.10	–
2	865713.39	1302365.75	Картометрический метод	0.10	–
3	865707.95	1302366.25	Картометрический метод	0.10	–
4	865707.63	1302362.86	Картометрический метод	0.10	–
1	865713.08	1302362.36	Картометрический метод	0.10	–
3. Сведения о характерных точках части (частей) границы объекта					
Обозначение характерных точек части границы	Координаты, м		Метод определения координат характерной точки	Средняя квадратическая погрешность положения характерной точки (M_t), м	Описание обозначения точки на местности (при наличии)
	X	Y			
1	2	3	4	5	6
–	–	–	–	–	–

Схема границ земельного участка на кадастровом плане территории для размещения объекта:

ТП-32



Местоположение: Сахалинская область, МО ГО Махаровский, с. Поречье

ОТ _____ № _____



Масштаб 1 : 500
Система координат МСК-65, зона 1

Условные обозначения

-  граница образуемого публичного сервитута
-  граница существующего земельного участка (по данным ЕГРН)

Площадь публичного сервитута 65:13:0000007:3У1 - 19 кв.м

65:13:0000007:651

кадастровый номер земельного участка
(по данным ЕГРН)

65:13:0000007

кадастровый номер кадастрового квартала
(по данным ЕГРН)

